

De un ejemplo de intervención escolar a un libro blanco sobre el fomento de la actividad física en la escuela

Julien Bois

Profesor de Ciencias del Deporte

Universidad de Pau y Pays de l'Adour



La necesidad de un enfoque sistémico



Plan

Ejemplo de intervención

4 principios para una intervención exitosa



Estudio de intervención: - 2 escuelas primarias de la Red de Educación Prioritaria (Tarbes, 65)

Diseño y participantes: - Intervenciones sucesivas en las dos escuelas

	2016-2017			2017-2018			2018-2019	
Escuela 1	T1		T2	T3	Promoción AP Reducción TS	T4		T5
Escuela 2	T1		T2	T3		T4	Promoción AP Reducción TS	T5

n "intervención": -Escuela 1=142 niños n para mediciones en cada
-Escuela 2=168 niños T[...] ≈ 90-120

- Cada T[...]:

Actividad
Física

Tiempo
sedentario

Habilidades
motrices

Bernal et al,
2020, JMIR Res.
Protoc.

Zaragoza et al (2019)





Intervención innovadora: **MULTILEVANTES**

Modelo socioecológico

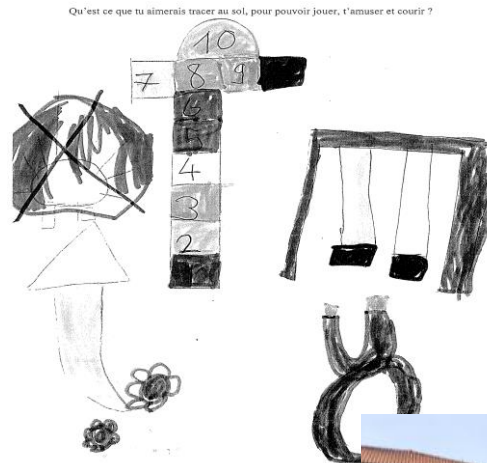
(Sallis, Owen y Fisher, 2008)



Factores individuales: nivel 1

Sensibilizar a los niños

Talleres presenciales



Pausas activas



Paseos por el distrito escolar





Modelo socioecológico

(Sallis, Owen y Fisher, 2008)



Factores interpersonales: nivel 2

Sensibilizar a los padres

Boletines



Pour les enfants :

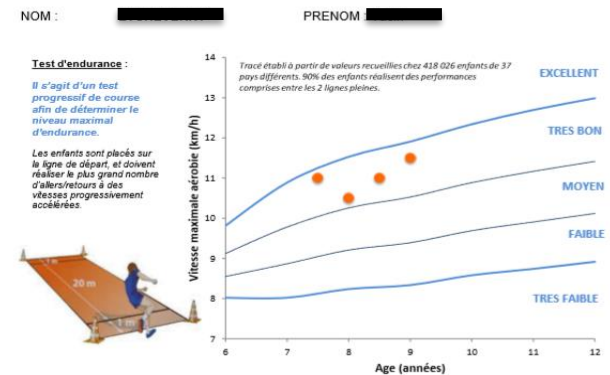
- Aller à l'école en marchant, en vélo, en trottinette
- Monter les escaliers, marcher
- Jouer activement pendant la récréation.
- Marcher jusqu'au parc et jouer.
- Jouer à des jeux sportifs sur les terrains du quartier : football, basketball
- Pratiquer des activités avec les associations sportives de la ville, du quartier.

Pour les parents :

- Accompagner les enfants à l'école en marchant
- Monter les escaliers, marcher
- Bricoler, jardiner, ranger, etc...
- Accompagner les enfants au parc en marchant
- Pratiquer des activités dans des associations sportives de la ville, du quartier.
- Jouer avec ces enfants dans le quartier : football, basketball, etc...

Comentarios sobre la AF, el ST y la motricidad de los niños

BILAN DES TESTS DE CAPACITES PHYSIQUES





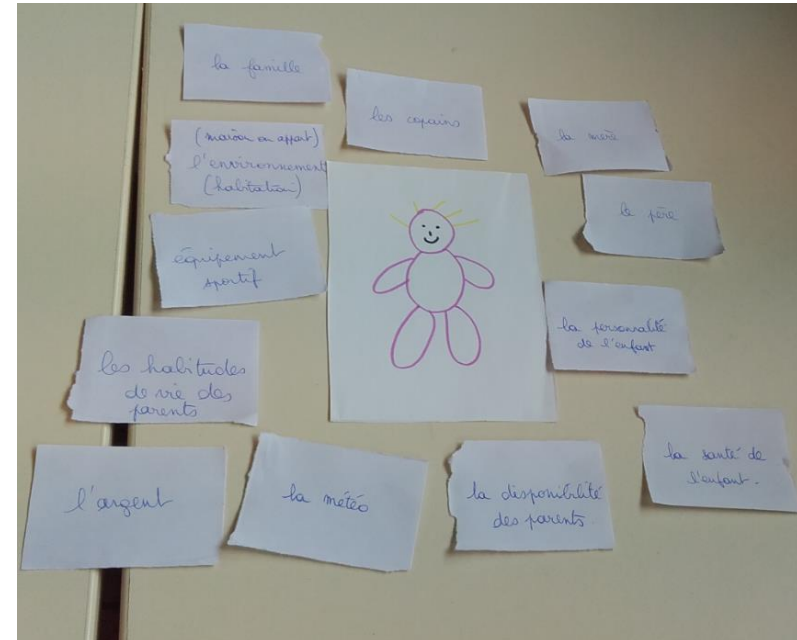
Modelo socioecológico

(Sallis, Owen y Fisher, 2008)



Factores interpersonales: nivel 2

Formación para profesores



Talleres para profesores





■ PAYS DE L'ADOUR

Modelo socioecológico

(Sallis, Owen y Fisher, 2008)

Factores medioambientales y organizativos: nivel 3

Equipos y cambios organizativos

**Adición de marcas en el suelo del patio de recreo
Organizar el tiempo de comedor**





■ PAYS DE L'ADOUR

Modelo socioecológico

(Sallis, Owen y Fisher, 2008)

Factores políticos y culturales: nivel 4

Colaboraciones

Inspección de Educación de Altos Pirineos (65)



Ciudad de Tarbes (65)



CAPAS-Cité (Programa INTERREG POCTEFA)






El programa Mouv à l'Ecole Resultados

¿Son los niños de cada escuela **más activos** después de la intervención?

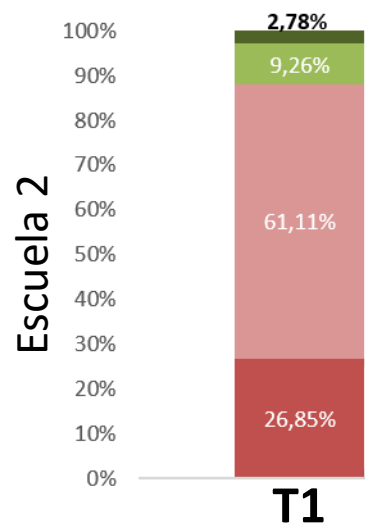
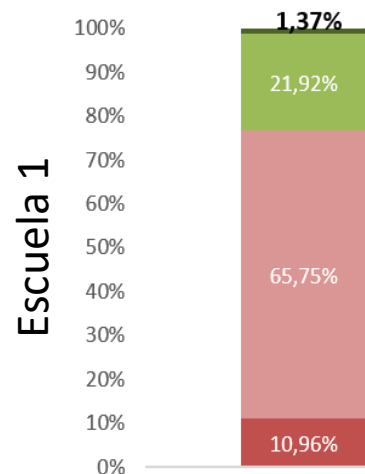
PAYS DE L'ADOUR

Metodología :

Horario escolar de la APMV

-  < 20 min/día
-  20-30 min/día
-  30-40 min/día
-  > 40 min/día

Prueba chi-cuadrado
de Pearson



Escuela 1

n	
T1	73
T2	46
T4	41
T5	29

Escuela 2

n	
T1	108
T2	61
T4	47
T5	40

Promoting Physical Activity at Secondary School for Health
Proyecto Erasmus+ Deporte (2021-2022) - 399 905€ - Leader: UPPA



2PASS-4Salud

Recursos:

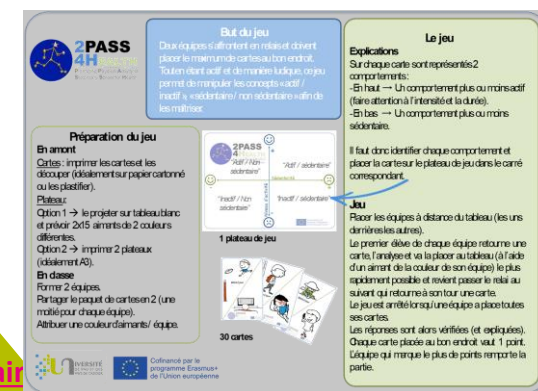
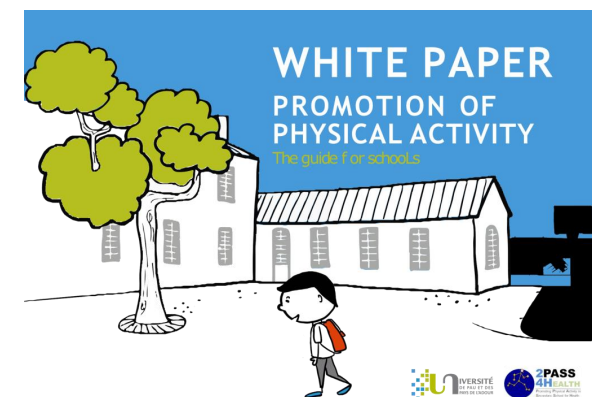
Libro blanco

Posición consensuada

Guía de intervención

Hoja sobre pausas activas

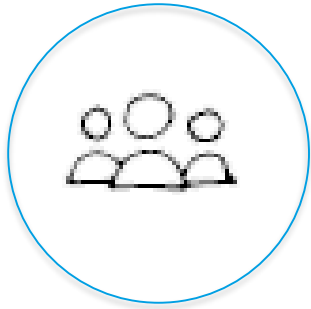
Juego de cartas





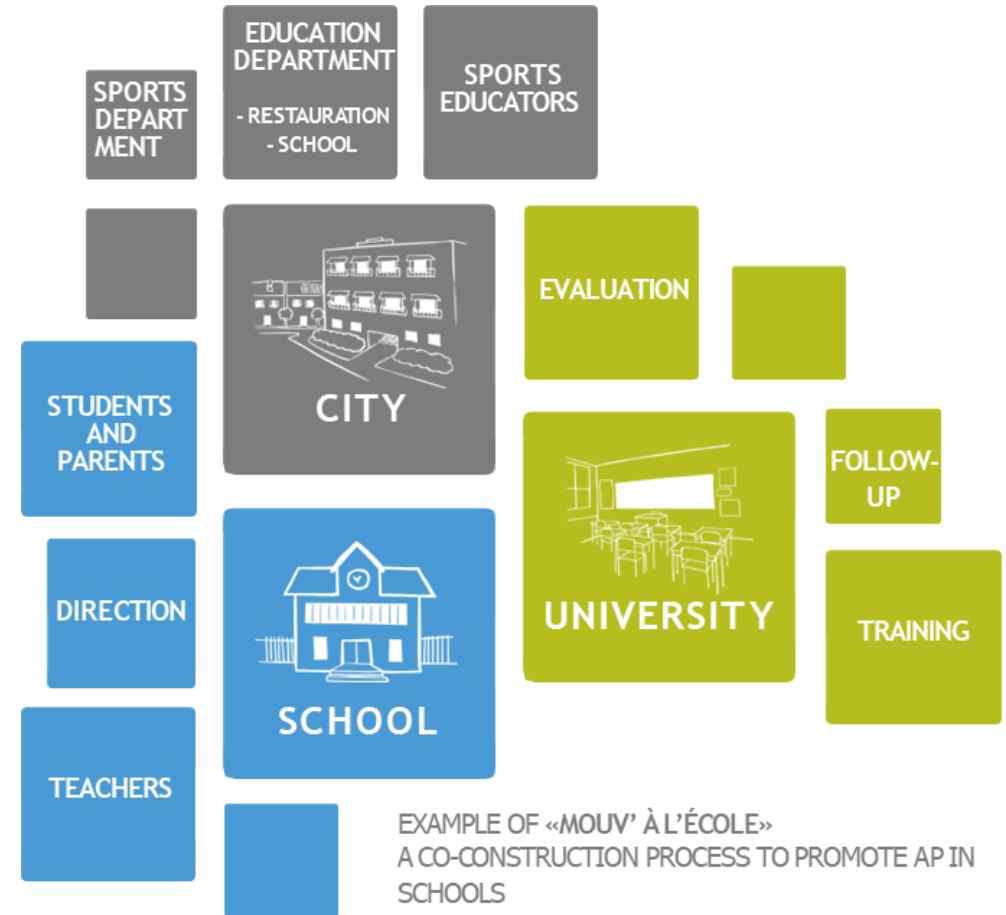
Enfoque integral del sistema escolar

Los 4 principios de una intervención exitosa

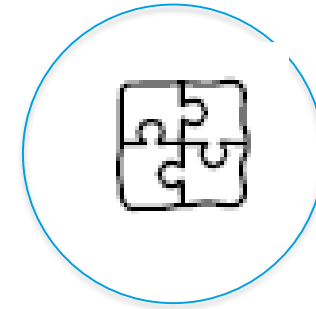


Identificación de las distintas partes interesadas y del proceso de co-construcción

- Presencia de un líder identificable y competente
- Implicación de la dirección de la escuela
- Implicar a los alumnos y darles sentido de la responsabilidad



Intervención multinivel y multicomponente que se adapta al contexto local

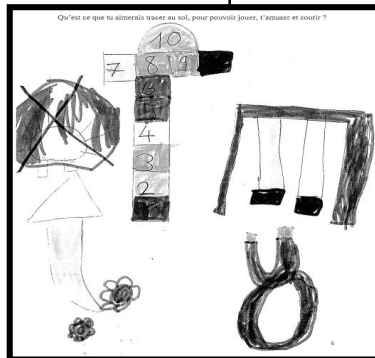


Práctica infantil

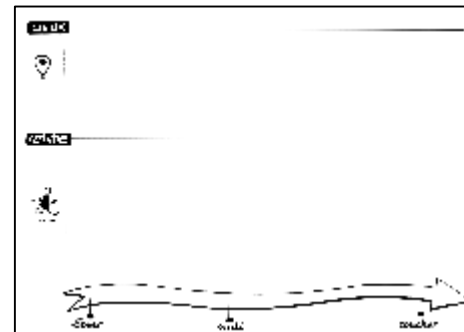


Sensibilizar a los niños

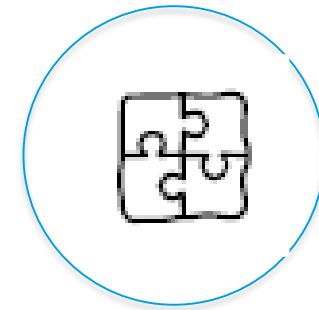
Implicar a los niños



Reflexiones de los niños



Intervención multinivel y multicomponente que se adapta al contexto local

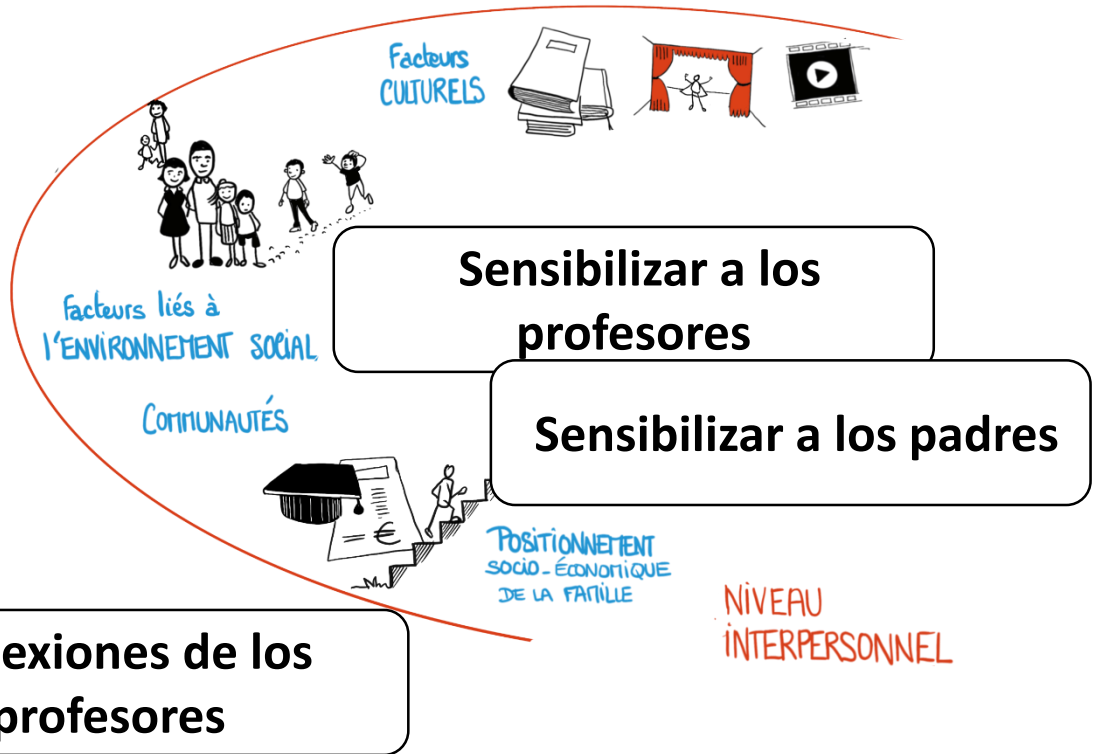


Formación de profesores

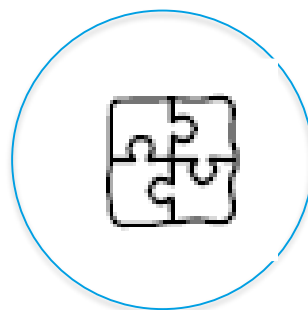
4-ETIRE
CONSIGNES :
En étant debout
• A l'inspire, n...
tête en pas...
possible
• A l'expire, c...
ton cœur,
Répète l'e...
un allong...

4-REPOS DE
CONSIGNES :
Avec une main, en...
comme un brasel...
main libre.
Tire doucement :
Pose ta main sur...
avec les doigts d...
fermement et li...
des doigts.
Répète pour l'autre main

4-DEMI SQUAT
CONSIGNES :
Place toi debout les jambes écartées à la largeur...
de ton bassin, les bras le long du corps.
• A l'inspire, descends les fesses en laissant...
monter tes bras vers l'avant jusqu'à ce que tes...
cuisses et tes bras soient à l'horizontale
• A l'expire, remonte en abaissant les bras
Répète l'exercice 10 fois.



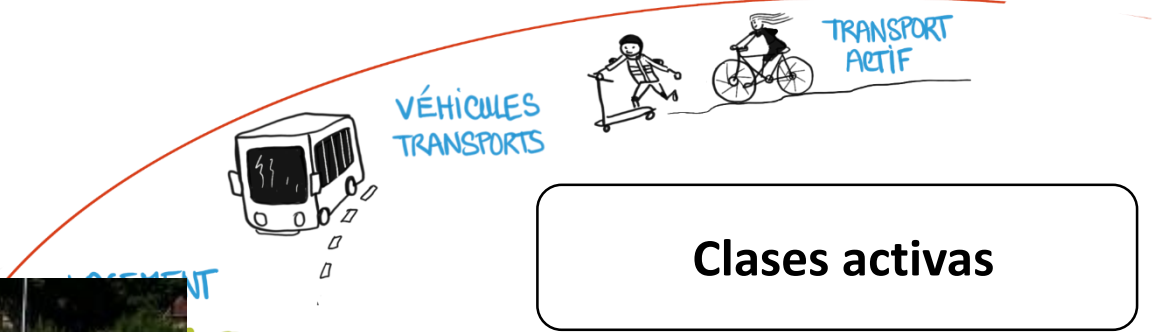
Intervención multinivel y multicomponente que se adapta al contexto local



Mejoras en el patio del colegio



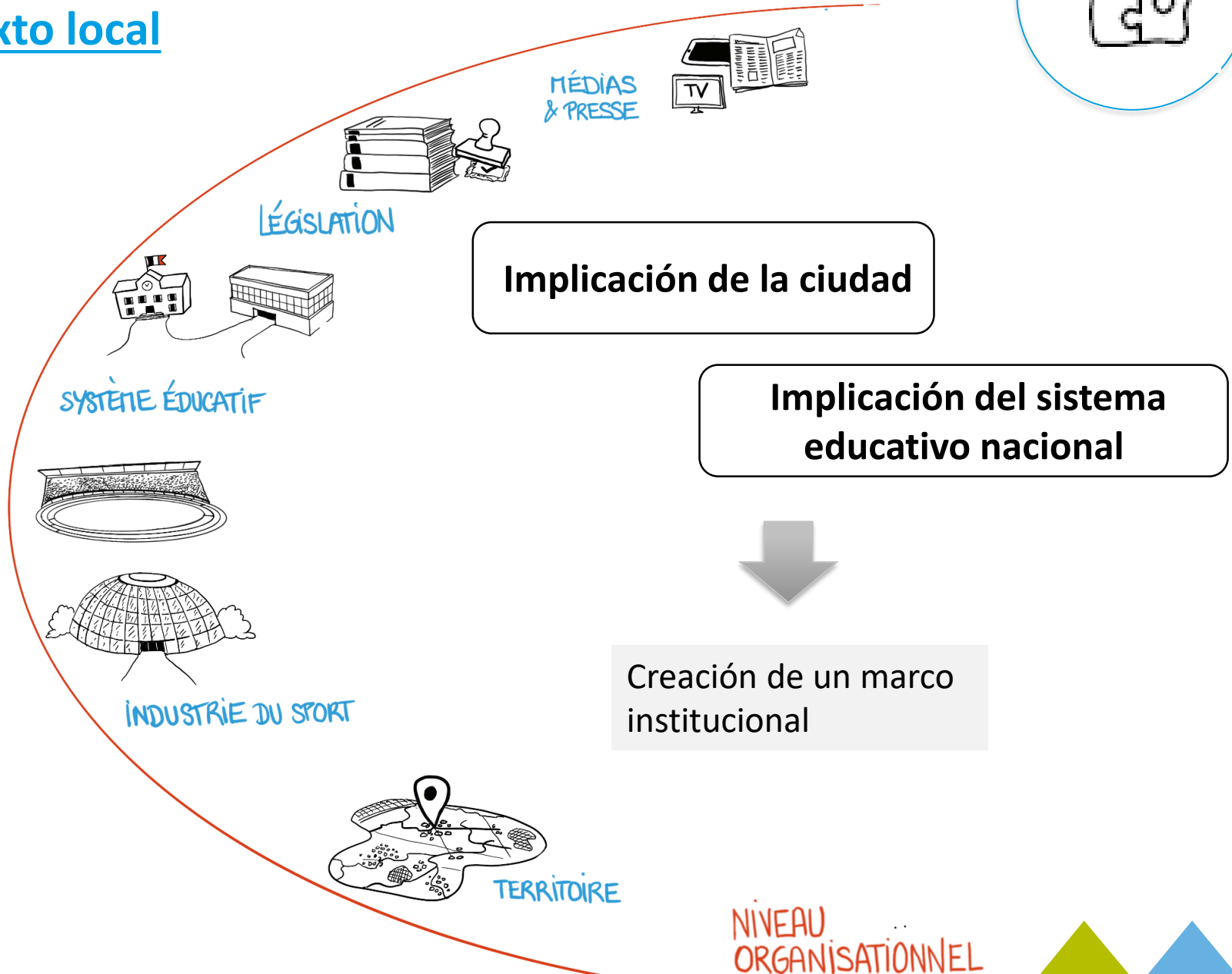
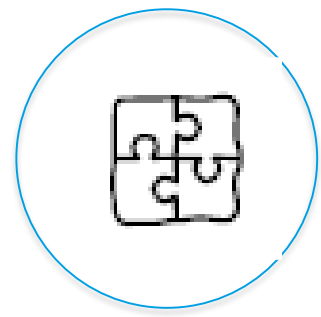
Reorganización de los espacios y horarios



Clases activas



Intervención multinivel y multicomponente que se adapta al contexto local





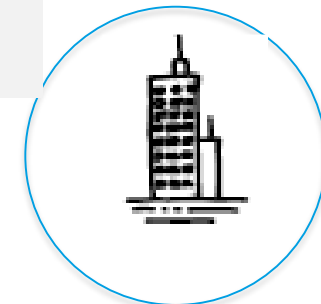
30 minutos PA Diario

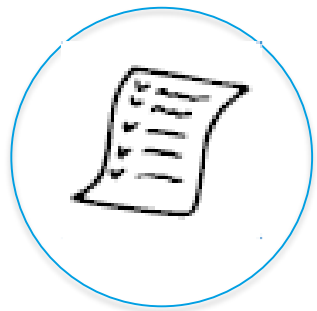
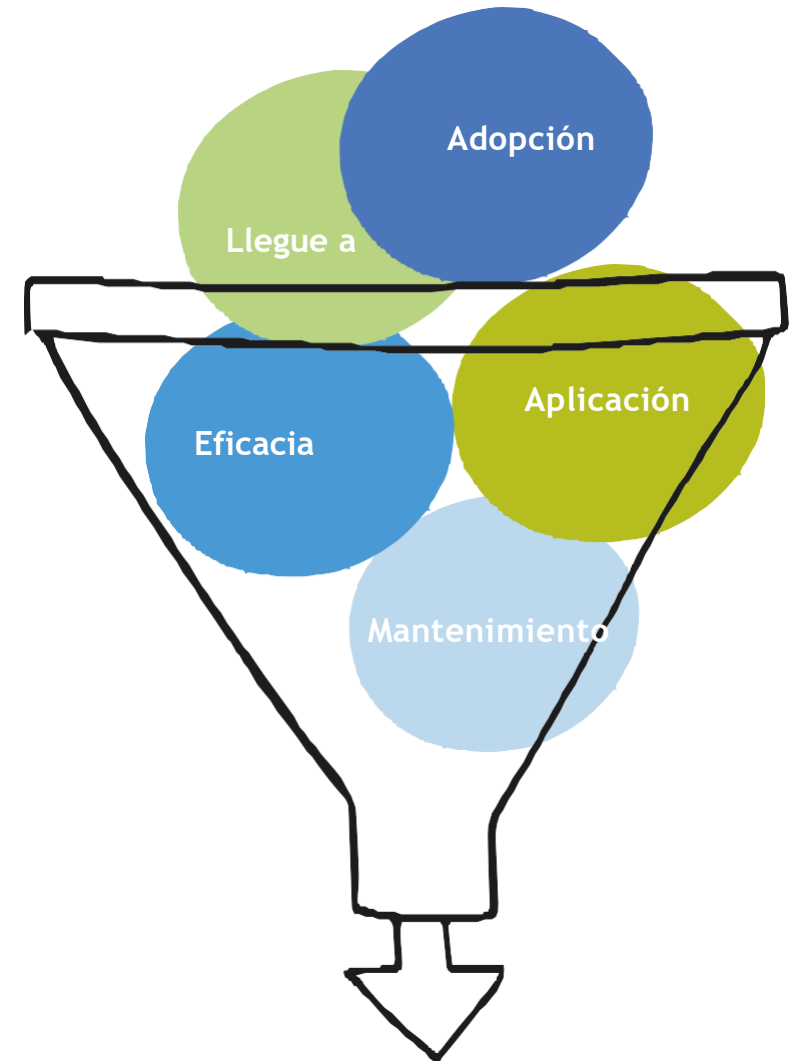
Mouv'
à l'école

Proyecto escolar

Creación de un
marco institucional

La importancia de un marco institucional





Identificación de herramientas de evaluación y modelización

**EVALUACIÓN
de los cambios y del
proceso**



De un ejemplo de intervención escolar a un libro blanco sobre el fomento de la actividad física en la escuela

Julien Bois

Profesor de Ciencias del Deporte

Universidad de Pau y Pays de l'Adour

